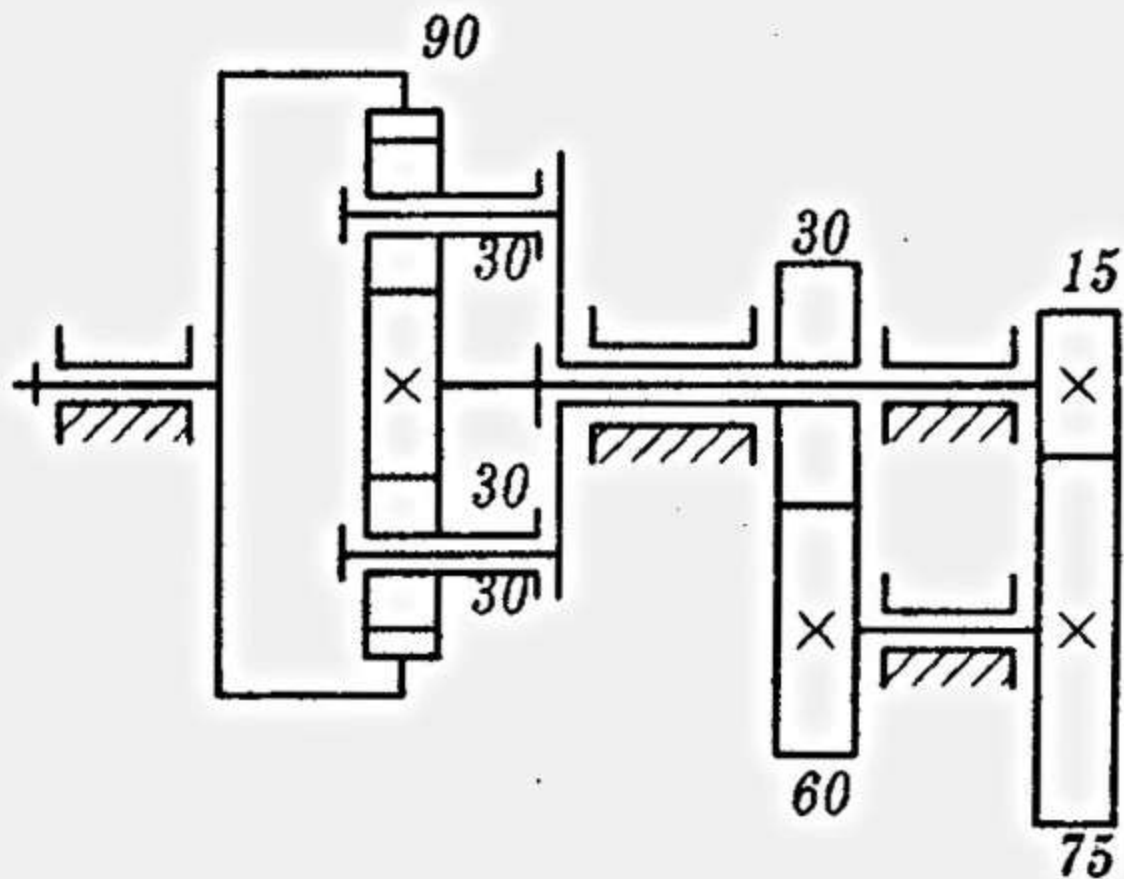


## 11. СХЕМЫ ЗАМКНУТЫХ ПЛАНЕТАРНЫХ ЗУБЧАТЫХ ПЕРЕДАЧ

При решении инженерной задачи кинематического исследования замкнутой планетарной зубчатой передачи определяют передаточные отношения  $U_{ad}$ ,  $U_{aH}$  и  $U_{dH}$  между валами  $a$ ,  $d$  и  $H$  зубчатого дифференциала. Это обусловлено необходимостью подбора чисел зубьев у зубчатых колёс проектируемого механизма, удовлетворяющих требованиям кинематических связей в условиях его эксплуатации. Схемы зубчатых механизмов предоставлены на рисунках 11.1–11.44. При выполнении домашнего задания «Кинематическое исследование многозвенного зубчатого механизма» по заданной схеме проектируемого зубчатого механизма необходимо последовательно решить такие задачи:

1. Расчленить схему механизма на составные части: дифференциальный зубчатый механизм и замыкающая цепь.
2. Определить передаточные отношения  $U_{ad}$ ,  $U_{aH}$  и  $U_{dH}$  между соосными валами  $a$ ,  $d$ ,  $H$  зубчатого механизма.
3. Выполнить проверку арифметических вычислений.



***Рис. 11.16***